

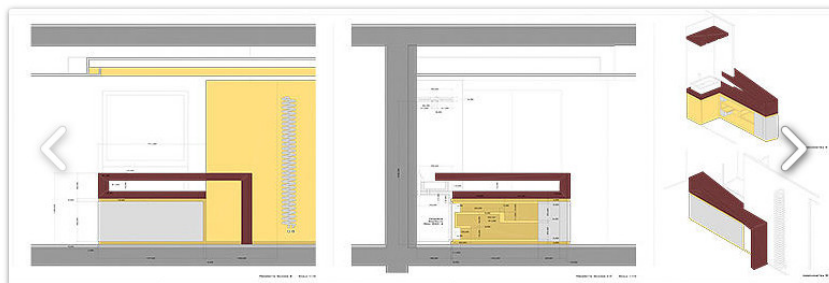


## Lo Studio

Emanuele Duri

Servizi

Contatti



Fondato a Roma nel 2004 da Emanuele Duri, lo studio svolge attività di sperimentazione progettuale attraverso la realizzazione di oggetti architettonici a diverse scale d'intervento, che spaziano dal design d'interni al progetto urbano.

Caratteristiche che legano i vari lavori prodotti sono: l'essenzialità delle forme, il rispetto del *genius loci*, la cura dei particolari e la modularità dei progetti, aspetti che sottolineano un legame stretto con la tradizione culturale italiana.

La lunga attività ha permesso di maturare una forte esperienza nella programmazione, progettazione e gestione di interventi nel campo dell'edilizia residenziale ad alta complessità tecnologica.

A conferma di questo, le opere realizzate nel corso degli anni sono state riconosciute a livello nazionale attraverso [pubblicazioni sulle riviste di settore](#) e selezionate per importanti [mostre di architettura](#).

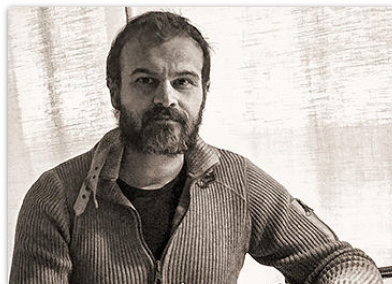
Lo studio è anche attivo nel settore della grafica e dell'architettura digitale.

Lo Studio

**Emanuele Duri**

Servizi

Contatti



EMANUELE DURI si laurea con lode all'Università "La Sapienza" di Roma nel 2003 in architettura con una tesi sulla progettazione della nuova stazione tuscolana a Roma con il prof. Antonino Terranova, all'interno del seminario tenuto dal prof. Paolo Desideri.

Lavora presso lo studio Logos prima di mettersi in proprio nel 2004 quando fonda lo Studi Duri.

Nello stesso Ateneo nel 2009 consegue un Master in "Progettazione architettonica per il recupero dell'edilizia storica e degli spazi pubblici".

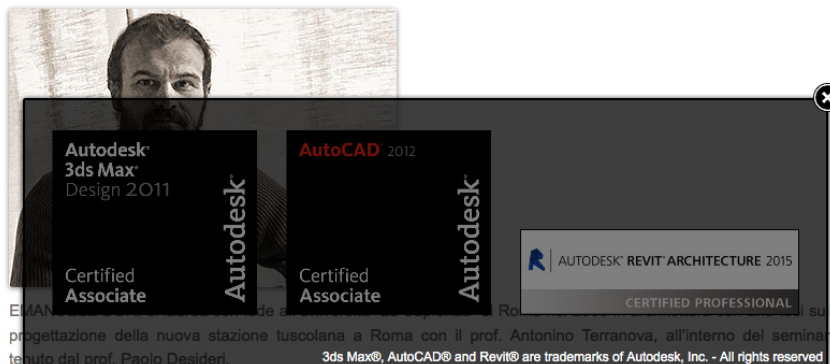
Negli ultimi anni si concentra su sperimentazioni digitali acquisendo competenze riconosciute a livello internazionale per il Building Information Modeling e l'Architectural Visualization.

Lo Studio

**Emanuele Duri**

Servizi

Contatti



EMANUELE DURÌ è un professionista iscritto all'Ordine degli Architetti della Provincia di Roma. Ha lavorato per molti anni in una grande società di progettazione della nuova stazione tuscolana a Roma con il prof. Antonino Terranova, all'interno del seminario tenuto dal prof. Paolo Desideri. 3ds Max®, AutoCAD® and Revit® are trademarks of Autodesk, Inc. - All rights reserved.

Lavora presso lo studio Logos prima di mettersi in proprio nel 2004 quando fonda lo Studi Duri.

Nello stesso Ateneo nel 2009 consegue un Master in "Progettazione architettonica per il recupero dell'edilizia storica e degli spazi pubblici".

Negli ultimi anni si concentra su sperimentazioni digitali acquisendo competenze riconosciute a livello internazionale per il Building Information Modeling e l'Architecture Visualization.

Lo Studio

Emanuele Duri

**Servizi**

Contatti

Lo studio offre i seguenti servizi rivolti sia al settore pubblico che a quello privato.

• Progettazione

- rilievo architettonico
- fasi preliminari, definitive ed esecutive
- dettagli architettonici e costruttivi
- Direzione Artistica e Direzione dei Lavori.

• Architectural visualization

- rendering
- fotoinserimento
- animazioni video

• Corsi di formazione

- cad
- modellazione 3d
- bim
- fotoritocco

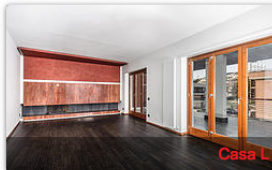


Progetti

Architettura

Interior Design

Visualization



**Casa D3**

Castelli Romani, Italia  
2004

Committente:  
Privato

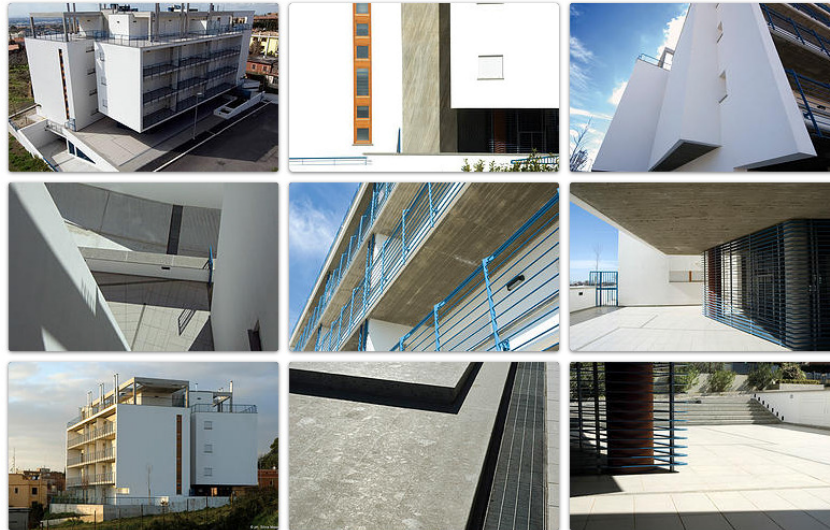


[Mostra di più](#)

**Edificio X**

Albano L., Italia  
2005

Committente:  
Eurocasa s.r.l.

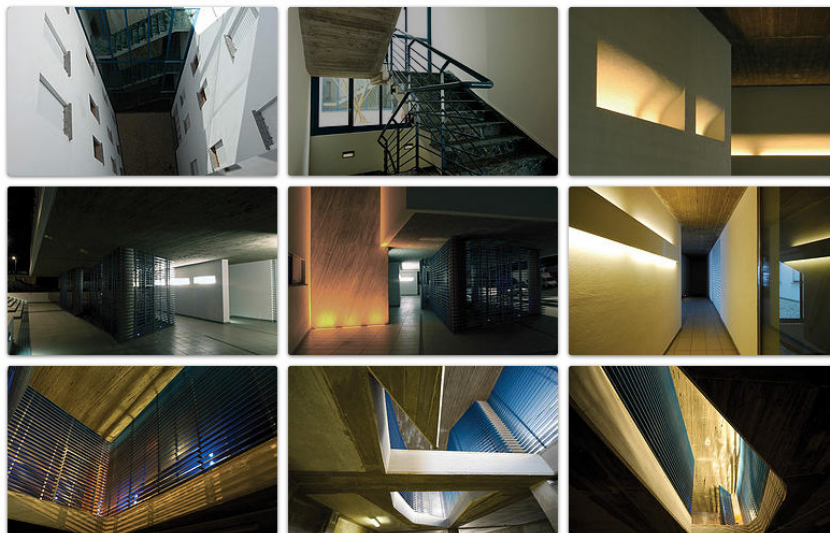




**Edificio X**

Albano L., Italia  
2005

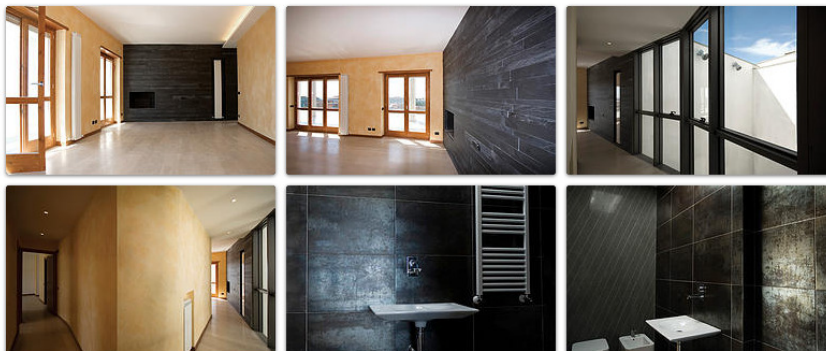
Committente:  
Eurocasa s.r.l.



**Casa G4**

Albano L., Italia  
2006

Committente:  
Privato

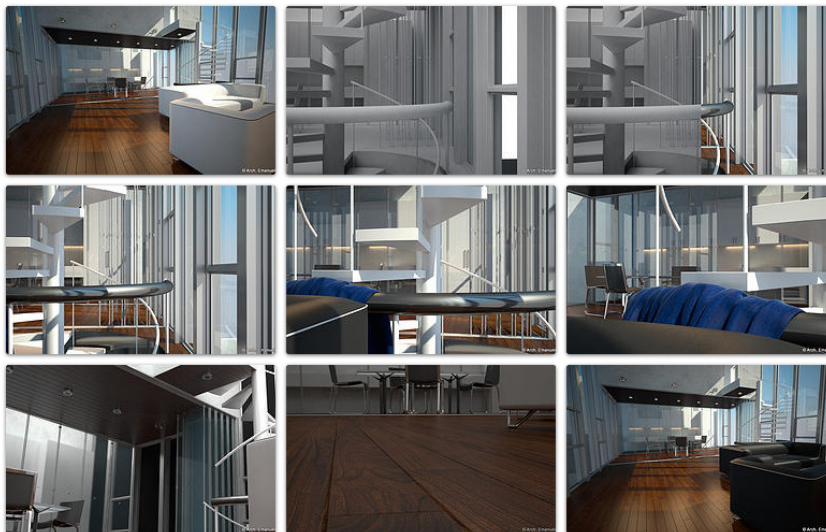


Architectural Visualization Villa

studio modello, luci e materiali

Elaborazione Digitale:

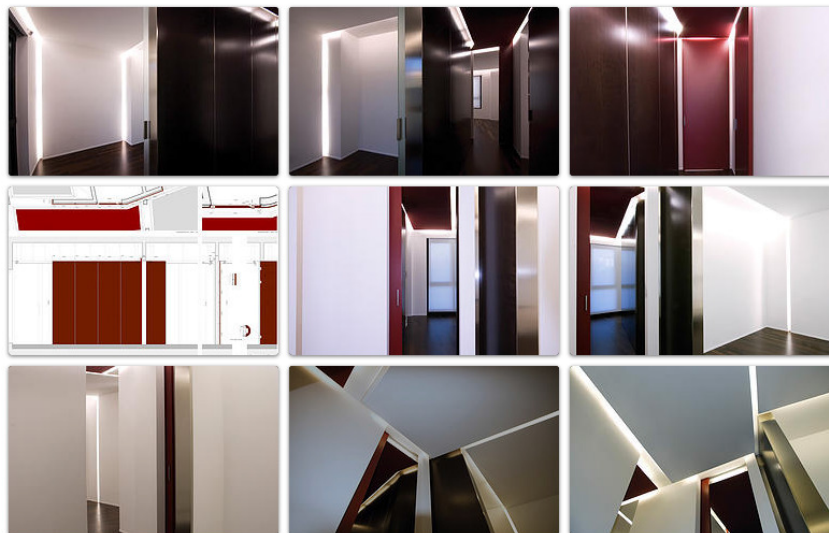
2013



**Studio R1**

Albano L., Italia  
2009

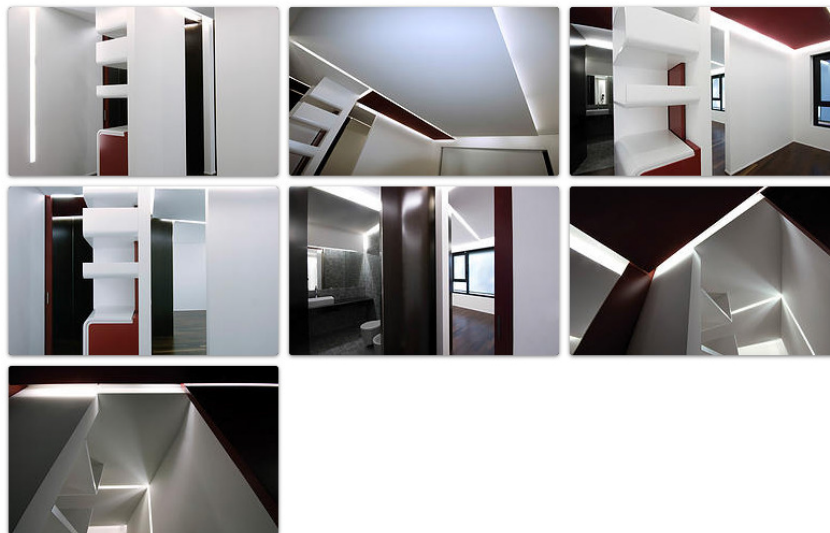
Committente:  
Edilizia Babuino s.r.l.



**Studio R1**

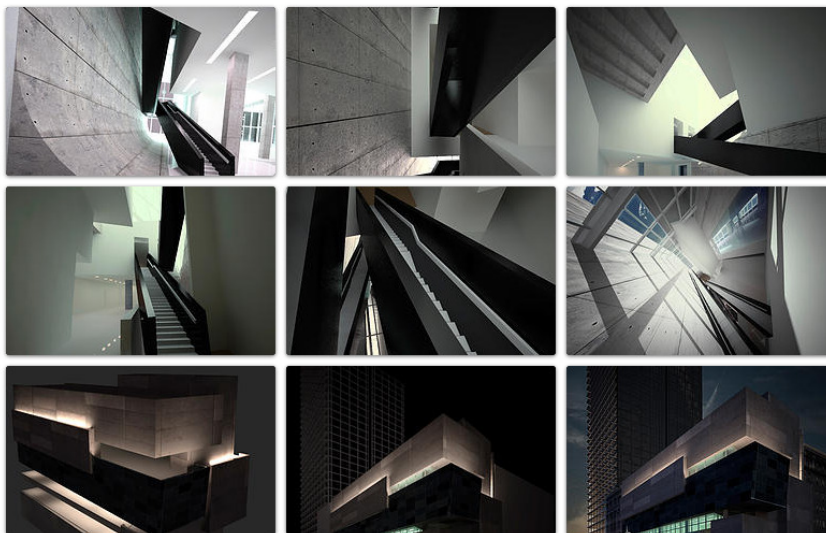
Albano L., Italia  
2009

Committente:  
Edilizia Babuino s.r.l.



Architectural Visualization C.A.C.

Tributo al Contemporary Art Center di Zaha Hadid  
Cincinnati, Ohio, USA  
2003  
Elaborazione digitale:  
2012



**Casa 2P**

Castelli Romani, Italia  
2011

Committente:  
Privato



**Edificio XV**

Albano L., Italia  
2013

Committente:  
Imm.re Diamante s.r.l.

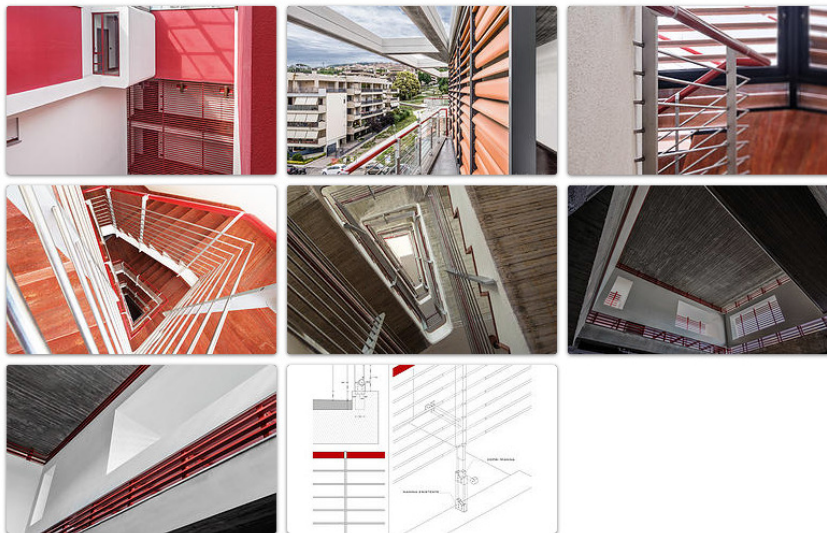




Edificio XV

Albano L., Italia  
2013

Committente:  
Imm.re Diamante s.r.l.



**Casa M1**

Roma, Italia  
2010

Committente:  
Privato



Architectural Visualization Portfolio

Idee per una pubblicazione

Elaborazione digitale:

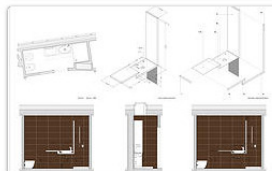
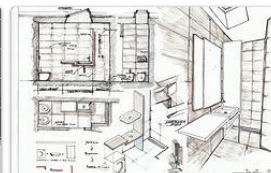
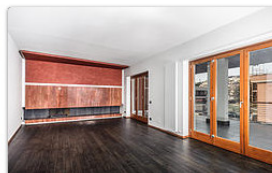
2014



**Casa L**

Albano L., Italia  
2012

Committente:  
Privato



Riviste

Mostre

Video



## CASABELLA - DOSSIER 839-840/2014

Progetto pubblicato Edificio XV pp. 8  
Edizione Arnoldo Mondadori Editore - Segrate/Milano



## TERRE & CREATIONS 2/2014

Progetto pubblicato Edificio XV pp. 22 - 23  
Edizione Terreal - Blagnac/Francia



## DRAFTBOOK 2013

Progetto pubblicato Casa L pp.146 - 147  
Prima edizione DraftBook Geberit SignDesign - Roma



## MATERIALICASA 2/2013

Progetto pubblicato Edificio XV pp. 60 - 63  
Edizione Tile Edizioni s.r.l. - Baggiovara



## PROGETTI - ROMA 9/2009

Progetto pubblicato Edificio X pp. 98 - 105  
Edizione Quid Edizioni s.r.l. - Pesaro

Riviste

Mostre

Video



## AMATE L'ARCHITETTURA

EVENTO FINALE - ROMA  
15-26 APRILE 2008

Progetto esposto [Edificio XV](#)

Presso la Casa dell'Architettura - Piazza Manfredo Fanti 47 - Roma

## MOSTRA ALL'EX SNIA

COLLEFERRO  
4-6 APRILE 2008

Progetto esposto [Edificio X](#)

Presso il centro direzionale ex snia - Corso Garibaldi 24 - Colleferro

Lo Studio

Emanuele Duri

Servizi

**Contatti**

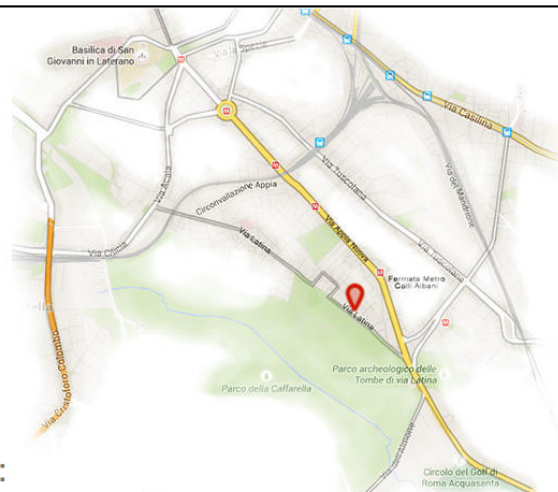
Via Latina, 407

00179 Roma - Italia

Tel. +39 06 7804696

P.Iva 07978281009

email. [studio.duri@gmail.com](mailto:studio.duri@gmail.com)



## Per saperne di più:

Nome
Email
Oggetto

Messaggio
-----------

Invia

